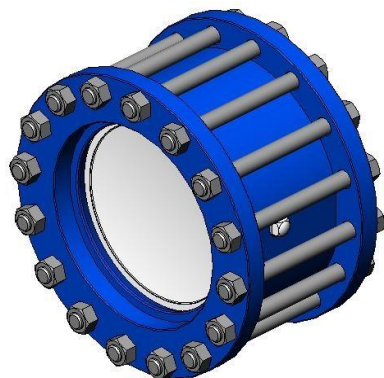


## ЗАТВОРЫ (КЛАПАНЫ) ОБРАТНЫЕ ТИТАНОВЫЕ DN 50...500 мм, PN 1,0...2,5 МПа табличная фигура 19тн12бк, 19тн13бк, 19тн14бк



Предназначены для предотвращения обратного потока на трубопроводах, транспортирующих различные жидкие и газообразные среды нейтральные к материалам основных деталей. Применяются в нефтегазовой и теплоэнергетической промышленности, системах водоснабжения.

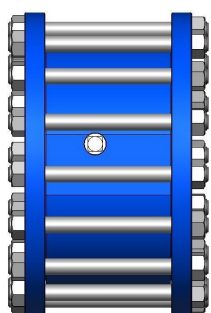
Затворы обратные арматурного завода «Адмирал» изготавливаются по техническим условиям, стандартам ГОСТ, СТ ЦКБА, ГОСТ Р и конструкторской документации.

Имеют сертификаты соответствия требованиям Технического регламента РФ о безопасности машин и оборудования.

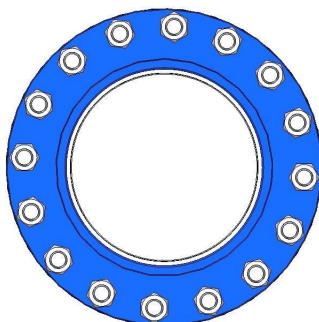
Каждый затвор обратный проходит контроль качества и испытания.

### Особенности конструкции

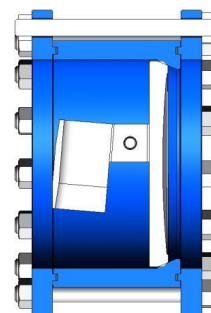
- Затворы обратные производства арматурного завода «Адмирал» выполнены с стандартной строительной длиной по ОСТ 26-07-1500-77.
- Посадка диска затвора обратного в седло при отсутствии потока среды в трубопроводе обеспечивается конструктивным смещением оси опор диска относительно оси клапана.
- Обтекаемый контур диска который значительно снижает гидравлическое сопротивление затвора.
- Затвор обратный титановый обеспечивает возможность использования его на трубопроводах с особо агрессивными средами за счет нейтрального к ним материала затвора обратного.



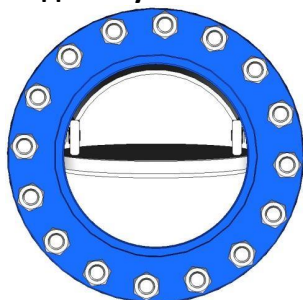
Вид сбоку



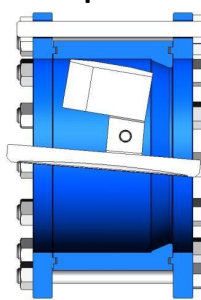
Положение «Закрото»



Разрез в положении «Закрото»



Положение «Открито»



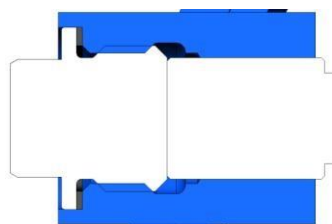
Разрез в положении «Открито»

Архангельск (8182)63-90-72  
Астана +7(7172)727-132  
Белгород (4722)40-23-64  
Брянск (4832)59-03-52  
Владивосток (423)249-28-31  
Волгоград (844)278-03-48  
Вологда (8172)26-41-59  
Воронеж (473)204-51-73  
Екатеринбург (343)384-55-89  
Иваново (4932)77-34-06  
Ижевск (3412)26-03-58  
Казань (843)206-01-48

Калининград (4012)72-03-81  
Калуга (4842)92-23-67  
Кемерово (3842)65-04-62  
Киров (8332)68-02-04  
Краснодар (861)203-40-90  
Красноярск (391)204-63-61  
Курск (4712)77-13-04  
Липецк (4742)52-20-81  
Магнитогорск (3519)55-03-13  
Москва (495)268-04-70  
Мурманск (8152)59-64-93  
Набережные Челны (8552)20-53-41

Нижний Новгород (831)429-08-12  
Новокузнецк (3843)20-46-81  
Новосибирск (383)227-86-73  
Орел (4862)44-53-42  
Оренбург (3532)37-68-04  
Пенза (8412)22-31-16  
Пермь (342)205-81-47  
Ростов-на-Дону (863)308-18-15  
Рязань (4912)46-61-64  
Самара (846)206-03-16  
Санкт-Петербург (812)309-46-40  
Саратов (845)249-38-78

Смоленск (4812)29-41-54  
Сочи (862)225-72-31  
Ставрополь (8652)20-65-13  
Тверь (4822)63-31-35  
Томск (3822)98-41-53  
Тула (4872)74-02-29  
Тюмень (3452)66-21-18  
Ульяновск (8422)24-23-59  
Уфа (347)229-48-12  
Челябинск (351)202-03-61  
Череповец (8202)49-02-64  
Ярославль (4852)69-52-93



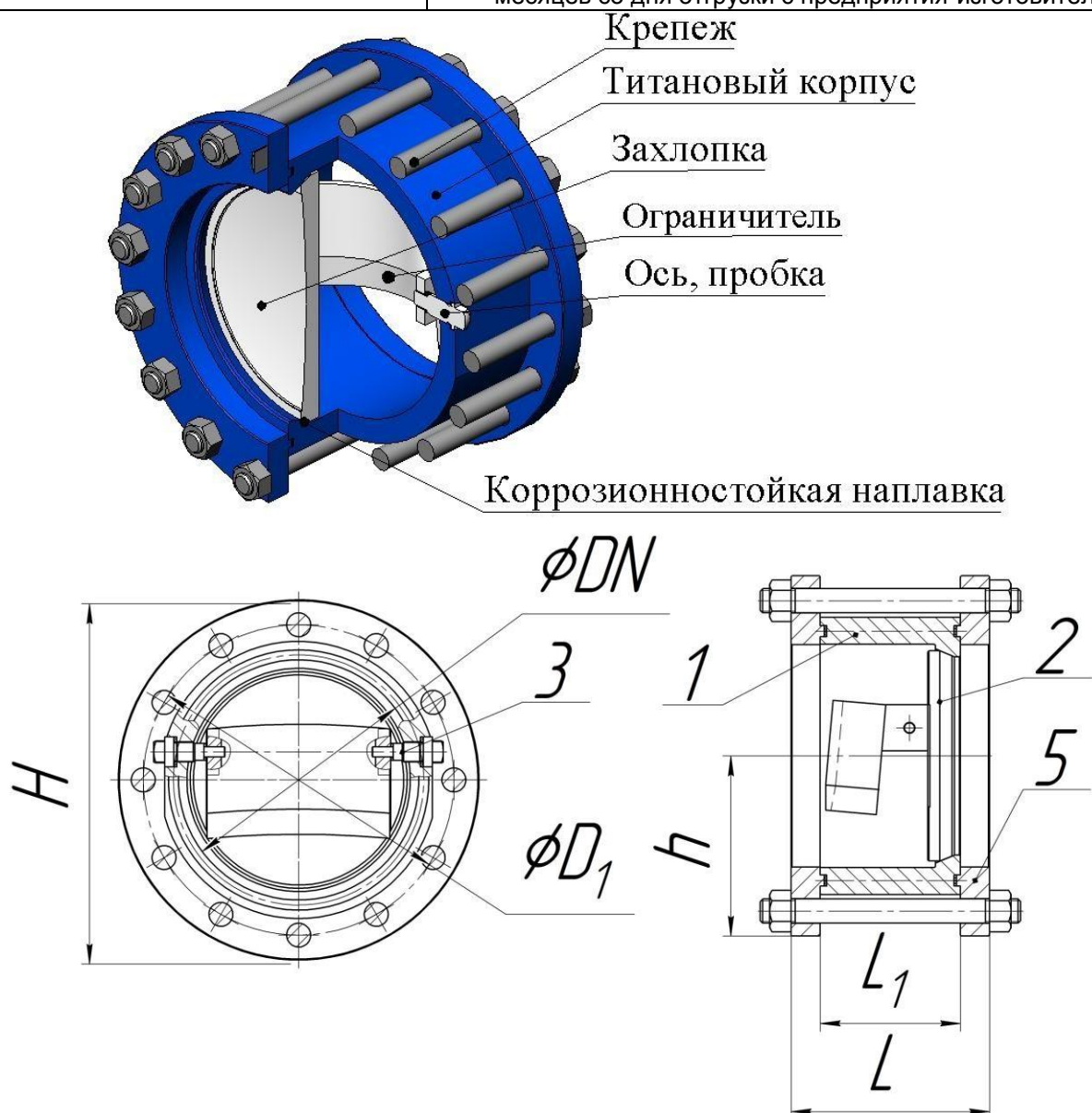
Подшипниковый узел



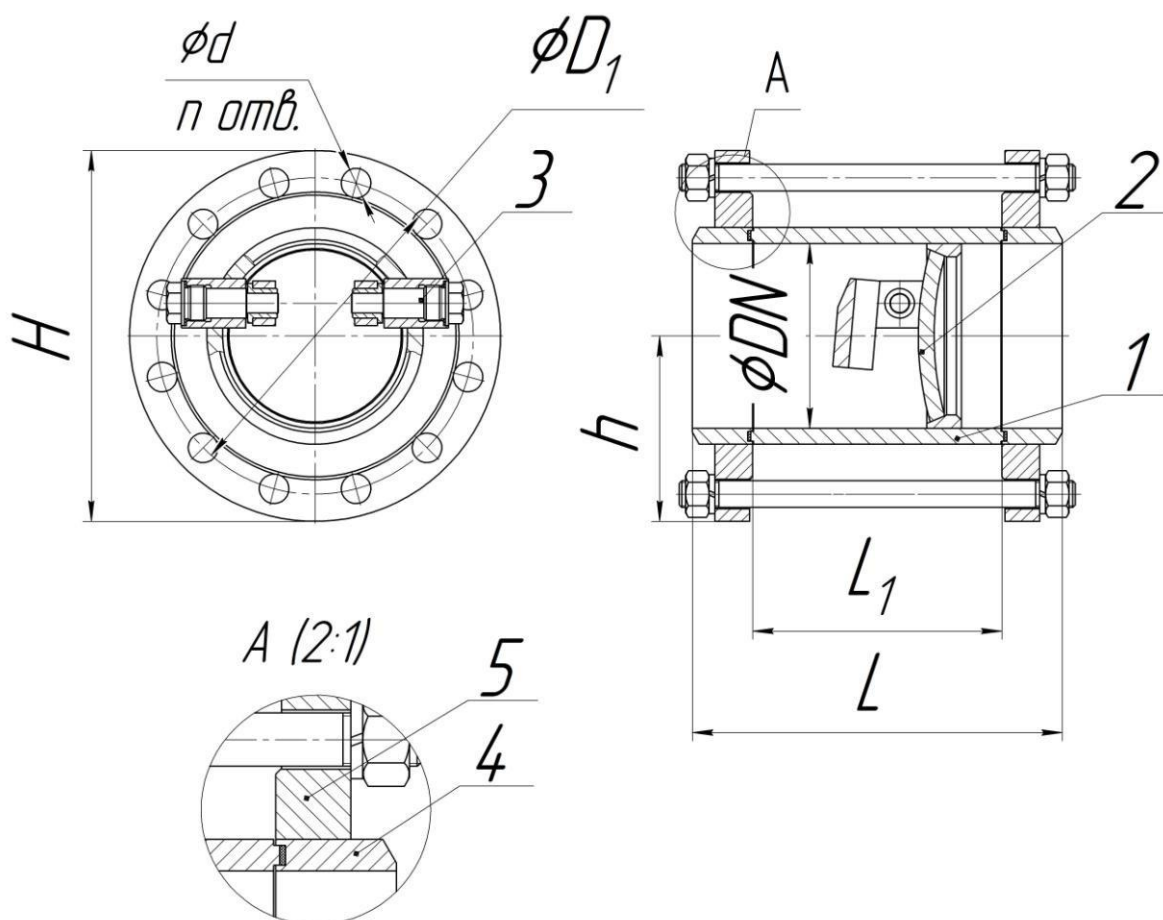
Уплотнение в клапане

### Технические характеристики

Условный проход, DN	50...500 мм
Номинальное давление, PN	1,0...2,5 МПа
Пропуск рабочей среды, не более	в соответствии с ГОСТом 13252-91, табл. 2
Присоединение к трубопроводу	межфланцевое по ГОСТ 12815-80, ГОСТ Р 54432-2011
Полный средний срок службы, не менее	15 лет
Гарантийная наработка	1200 циклов
Гарантийный срок эксплуатации	18 месяцев со дня ввода в эксплуатацию, но не более 24 месяцев со дня отгрузки с предприятия-изготовителя



Габаритный чертеж



**Габаритный чертеж**

**Материал основных деталей обратных затворов арматурного завода «Адмирал»**

№	Наименование детали	Материал	
		исп. тн	исп. тн/нж
1	Корпус	ВТ1-0	
2	Диск	ВТ1-0	
3	Ось	ВТ1-0	
4	Кольцо	-	ВТ1-0
5	Фланец	ВТ1-0	Ст20/08Х18Н10
Крепежные детали		12Х18	
Прокладки		Фторопласт-4	
Климатическое исполнение по ГОСТ 15150-69		У (-40...+40°C), ХЛ (-60...+40°C), Т (-10...+50°C)	
Температура рабочей среды		-60°C...+300°C	

**Основные размеры и параметры затворов обратных арматурного завода «Адмирал»**

DN, мм	PN, МПа	Табличная фигура	Обозначение по КД	H, мм	h, мм	L, мм	L1, мм	D1, мм*	d, мм*	n, шт.*	Масса, кг**
50	1,0	19тн14бк	АБ45105-50	160	80	86	50	120	18	4	5,5
	1,6	19тн13бк	АБ45103-50	160	80	94	50	125	18	4	6,0
	2,5	19тн12бк	АБ45102-50	160	80	98	50	125	18	4	6,2
80	1,0	19тн14бк	АБ45105-80	195	98	105	65	160	18	4	10
	1,6	19тн13бк	АБ45103-80	195	98	113	65	160	18	4	11,5
	2,5	19тн12бк	АБ45102-80	195	98	117	65	160	18	8	12
100	1,0	19тн14бк	АБ45105-100	215	108	122	78	180	18	8	13
	1,6	19тн13бк	АБ45103-100	215	108	128	78	180	18	8	14

DN, мм	PN, МПа	Табличная фигура	Обозначение по КД	H, мм	h, мм	L, мм	L1, мм	D1, мм	d, мм*	n, шт.*	Масса, кг*
100	2,5	19тн12бк	АБ45102-100	230	108	128	78	190	22	8	15
150	1,0	19тн14бк	АБ45105-150	280	140	156	108	240	22	8	26
	1,6	19тн13бк	АБ45103-150	280	140	164	108	240	22	8	28
	2,5	19тн12бк	АБ45102-150	300	150	168	108	250	26	8	31
200	1,0	19тн14бк	АБ45105-200	335	168	188	140	295	22	8	40
	1,6	19тн13бк	АБ45103-200	335	168	200	140	295	22	12	42
	2,5	19тн12бк	АБ45102-200	360	180	204	140	310	26	12	45
250	1,0	19тн14бк	АБ45105-250	390	195	222	170	350	22	12	48
	1,6	19тн13бк	АБ45103-250	405	203	236	188	355	26	12	52
	2,5	19тн12бк	АБ45102-250	450	225	236	170	370	30	12	54
300	1,0	19тн14бк	АБ45105-300	440	440	254	200	400	22	12	87
	1,6	19тн13бк	АБ45103-300	460	460	262	200	410	26	12	91
	2,5	19тн12бк	АБ45102-300	485	485	266	200	430	30	16	97
400	1,0	19тн14бк	АБ45105-400	565	283	324	250	515	26	16	158
	1,6	19тн13бк	АБ45103-400	580	290	332	250	525	30	16	168
	2,5	19тн12бк	АБ45102-400	610	305	340	250	550	33	16	181
500	1,0	19тн14бк	АБ45105-500	670	335	392	330	620	26	20	240
	1,6	19тн13бк	АБ45103-500	710	355	424	330	650	33	20	270
	2,5	19тн12бк	АБ45102-500	730	365	432	330	660	39	20	280

\* размеры фланцев даны по ГОСТ 12815-80.

\*\* масса приведенная в таблице является теоретической и может в некоторой степени отличаться от фактической.

## Комплектность

В комплект поставки входят: затвор обратный, паспорт, эксплуатационная документация. По требованию заказчика затворы обратные дополнительно могут комплектоваться ответными фланцами, прокладками, крепежом.

## Примечания

Внешний вид и конструкция затвора обратного могут быть изменены в процессе совершенствования без особого уведомления, без ухудшения потребительских свойств и при условии поставки изделия с заказанными параметрами.

Возможно изготовление других исполнений по DN и PN, которые не указаны в данном каталоге.

Архангельск (8182)63-90-72  
Астана +7(7172)727-132  
Белгород (4722)40-23-64  
Брянск (4832)59-03-52  
Владивосток (423)249-28-31  
Волгоград (844)278-03-48  
Вологда (8172)26-41-59  
Воронеж (473)204-51-73  
Екатеринбург (343)384-55-89  
Иваново (4932)77-34-06  
Ижевск (3412)26-03-58  
Казань (843)206-01-48

Калининград (4012)72-03-81  
Калуга (4842)92-23-67  
Кемерово (3842)65-04-62  
Киров (8332)68-02-04  
Краснодар (861)203-40-90  
Красноярск (391)204-63-61  
Курск (4712)77-13-04  
Липецк (4742)52-20-81  
Магнитогорск (3519)55-03-13  
Москва (495)268-04-70  
Мурманск (8152)59-64-93  
Набережные Челны (8552)20-53-41

Нижний Новгород (831)429-08-12  
Новокузнецк (3843)20-46-81  
Новосибирск (383)227-86-73  
Орел (4862)44-53-42  
Оренбург (3532)37-68-04  
Пенза (8412)22-31-16  
Пермь (342)205-81-47  
Ростов-на-Дону (863)308-18-15  
Рязань (4912)46-61-64  
Самара (846)206-03-16  
Санкт-Петербург (812)309-46-40  
Саратов (845)249-38-78

Смоленск (4812)29-41-54  
Сочи (862)225-72-31  
Ставрополь (8652)20-65-13  
Тверь (4822)63-31-35  
Томск (3822)98-41-53  
Тула (4872)74-02-29  
Тюмень (3452)66-21-18  
Ульяновск (8422)24-23-59  
Уфа (347)229-48-12  
Челябинск (351)202-03-61  
Череповец (8202)49-02-64  
Ярославль (4852)69-52-93